



Conférences

Great Place To Work®

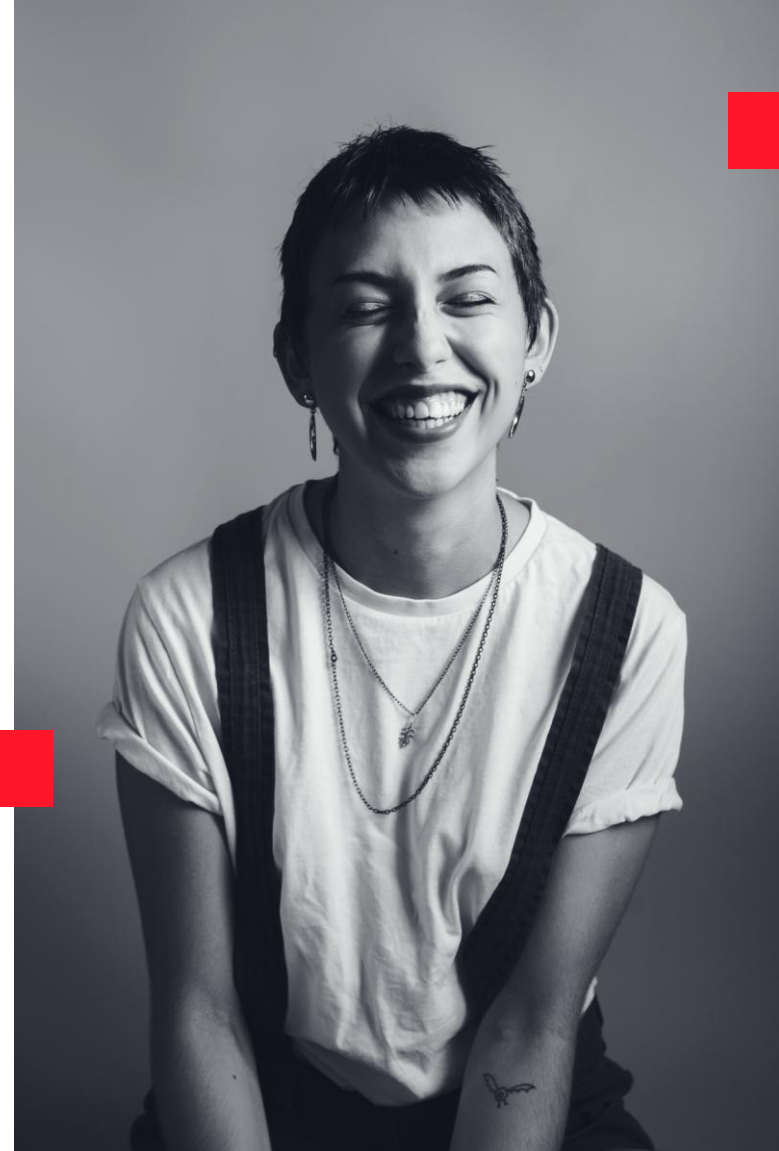
Inspirez vos équipes



Des conférences pour nourrir vos réflexions RH et managériales, portées par notre expertise et nos données sectorielles.

Les conférences Great Place To Work® : inspirer, éclairer, transformer

- **2 expertises** : Expérience collaborateur, Marque employeur
- **Public cible** : RH, Comité de direction, Managers
- **Format adaptable** : présentiel ou distanciel, 45 à 90 min, avec ou sans Q&A
- **Interventions animées par nos experts**, illustrées par nos benchmarks et nos bonnes pratiques



Nos conférences

Les grands enjeux du travail aujourd'hui

EXPERIENCE COLLABORATEUR

- Ce que vivent vraiment les salariés en France
- Le rôle stratégique des RH dans la transformation
- De la confiance à la performance
- Les fondamentaux du management engageant
- Reconnaître autrement pour mieux engager
- Onboarding : ce qui fait la différence
- L'intime au travail : un levier... sous conditions
- Santé mentale : un enjeu collectif
- IA générative : quels impacts sur le management ?
- RSE : quand le sens devient moteur d'engagement

MARQUE EMPLOYEUR

- Construire une marque employeur authentique
- Repenser les parcours candidats
- Quand les collaborateurs deviennent ambassadeurs
- Jeunes talents : attirer, engager, faire confiance
- Les seniors : plus qu'une catégorie d'âge, un atout stratégique
- Marque employeur territoriale : se différencier dans un marché du travail sous tension



EXPERIENCE COLLABORATEUR



Expérience collaborateur : que pensent les salariés français ?

Objectifs de la conférence :

- Comprendre les grandes tendances et transformations RH et managériales actuelles.
- Identifier les **attentes** et **perceptions** des salariés français.
- Nourrir la stratégie RH grâce à des éléments théoriques & d'actualité, des données issues de **l'enquête Great Insights (n=4000 salariés)**, de bonnes pratiques d'organisations et de **retours d'expérience de +500 entreprises** accompagnées chaque année.

+ Option :

- Intégration de **données** issues de **vos enquêtes internes**
- **Adaptation** possible à **vos enjeux spécifiques** (région / secteur / génération)

Durée : 45 min à 1h30

Cible : RH, Comité de direction, Managers

Great Place To Work.



Réinventer l'expérience collaborateur : les RH, acteurs du changement

Objectifs de la conférence :

- Retour sur **l'évolution de la fonction RH**
- Comprendre le rôle clé des RH pour **accompagner les transformations** d'entreprise aujourd'hui.
- Réaffirmer le **positionnement des RH comme véritable business partner**
- Focus sur des **outils pour gagner en impact** (IA, communication, collaboration)
- S'inspirer de **bonnes pratiques** pour mettre les RH au centre de l'entreprise

Durée : 45 min à 1h30

Cible : RH, Comité de direction

Great Place To Work.



De la confiance à la performance : les clés d'une expérience collaborateur réussie

Objectifs de la conférence :

- Comprendre les différentes **dimensions de l'expérience collaborateur** et leur **impact** sur la performance.
- Identifier les **facteurs de transformation** de l'expérience collaborateur dans le contexte actuel.
- Explorer le rôle de la **confiance** comme **levier d'engagement** et de **performance**.
- Découvrir des **bonnes pratiques** pour améliorer chaque étape du parcours collaborateur, du recrutement à la sortie.

Durée : 45 min à 1h30

Cible : RH, Comité de direction, Managers

Great Place To Work®



Les fondamentaux du management engageant : communication, collaboration et reconnaissance

Objectifs de la conférence :

- Comprendre le **rôle stratégique du manager** et l'importance de formaliser la culture managériale de votre organisation – en particulier dans un contexte de transformation.
- S'aligner sur les **fondamentaux du management** pour renforcer l'engagement : la communication, la collaboration et la reconnaissance.
- Découvrir **comment appréhender ces 3 leviers clés et s'inspirer des bonnes pratiques** d'autres organisations

Durée : 45 min à 1h30

Cible : RH, Comité de direction, Managers

Great Place To Work.



Reconnaître autrement pour mieux engager : comprendre et activer 3 leviers clés

Objectifs de la conférence :

- Comprendre les différentes **dimensions de la reconnaissance** au travail.
- **Identifier et dépasser les biais** de reconnaissance pour une culture inclusive.
- Mettre en œuvre des **pratiques de reconnaissance** formelle et informelle.
- Mesurer **l'impact de la reconnaissance** sur l'engagement et la performance.

Durée : 45 min à 1h30

Cible : RH, Comité de direction, Managers

Great Place To Work.



Onboarding : les bonnes pratiques qui font la différence (et comment les mesurer)

Objectifs de la conférence :

- Saisir les **enjeux de l'intégration**
- **Formaliser** un **parcours** d'intégration efficace et humain.
- Mettre en place des **indicateurs** et **outils** pour **mesurer son impact**.
- S'inspirer de **bonnes pratiques** terrain pour réussir l'intégration des nouveaux collaborateurs.

Durée : 45 min à 1h30

Cible : RH, Managers



L'intime au travail : levier de performance... sous conditions

Objectifs de la conférence :

- **Sortir du mythe générationnel** et montrer que l'intime au travail s'inscrit dans une évolution historique du travail.
- Mettre en lumière, à partir de Great Insights 2026, les **attentes transgénérationnelles** en matière d'authenticité au travail.
- Démontrer comment la reconnaissance de l'intime constitue **un levier concret d'engagement et de performance durable**.
- Donner des repères clairs sur **le cadre légal et les bonnes pratiques** pour encadrer l'intime au travail de manière responsable.

Durée : 45 min à 1h30

Cible : RH, Comité de direction, Managers

Great Place To Work®



Santé mentale : les entreprises ont aussi un rôle à jouer !

Objectifs de la conférence :

- Comprendre l'**impact** entre travail et santé mentale
- Clarifier les **responsabilités de l'entreprise** et les obligations légales en matière de prévention.
- Découvrir des bonnes pratiques opérationnelles pour **préserver la santé mentale** des collaborateurs.
- Identifier les **enjeux spécifiques** de certains publics, notamment les aidants et les jeunes générations.

Durée : 45 min à 1h30

Cible : RH, Comité de direction, Managers

Great Place To Work.



L'IA générative est-elle la clé du « manager augmenté » de demain ?

Objectifs de la conférence :

- Apporter des clés de compréhension sur l'IA générative et ses effets sur le management.
- Mettre en lumière les opportunités et les limites de l'IA dans la fonction managériale.
- Questionner son potentiel réel pour alléger – ou alourdir – la charge managériale.
- Ouvrir une réflexion éthique et philosophique sur le sens du progrès et la place de l'humain dans le travail.

Durée : 45 min à 1h30

Cible : RH, Comité de direction, Managers

Great Place To Work®



Bien-être financier : un levier stratégique pour renforcer équité et attractivité

Objectifs de la conférence :

- Comprendre les enjeux du **bien-être financier** dans un **contexte de pression persistante sur le pouvoir d'achat** et d'évolution des **obligations de transparence salariale**.
- Concevoir une **politique de rémunération** plus transparente, cohérente et alignée avec la directive européenne sur la transparence des salaires.
- Mettre en place des solutions concrètes pour **renforcer la sécurité financière des équipes** : communication financière, avantages en nature, leviers de réduction des dépenses.
- S'inspirer de **bonnes pratiques d'entreprises** ayant fait du bien-être financier un véritable avantage compétitif.

Durée : 45 min à 1h30

Cible : RH, Comité de direction, Managers

Great Place To Work.



Agir ensemble : la RSE comme levier d'engagement et de fierté au travail

Objectifs de la conférence :

- Comprendre **comment la RSE peut donner du sens et aligner** les collaborateurs autour d'un projet collectif.
- Découvrir des méthodes pour **impliquer** concrètement **les collaborateurs** dans les démarches RSE.
- **Valoriser les engagements RSE** pour renforcer la marque employeur.
- S'inspirer de **bonnes pratiques** et mesurer l'impact de la RSE sur l'engagement.

Durée : 45 min à 1h30

Cible : RH, Comité de direction, Managers

Great Place To Work.



MARQUE EMPLOYEUR



Aligner le dire et le faire : construire une marque employeur authentique

Objectifs de la conférence :

- **Clarifier les enjeux d'une promesse employeur crédible**, à l'interface entre vision stratégique, discours RH et expérience vécue des collaborateurs.
- **Comprendre les principaux écarts observés entre communication employeur et réalité terrain**, et leurs impacts sur l'engagement et la confiance.
- **Identifier les conditions d'une marque employeur authentique**, cohérente avec la culture, les valeurs et les pratiques managériales.
- **S'inspirer de bonnes pratiques d'organisations** ayant fait évoluer leur discours et leurs pratiques pour gagner en authenticité.

Durée : 45 min à 1h30

Cible : RH, Comité de direction

Great Place To Work.



Recruter autrement : repenser les profils, réenchanter l'expérience

Objectifs de la conférence :

- Comprendre les nouvelles attentes des candidats en matière de sens et de diversité.
- Repenser les critères de sélection pour valoriser le potentiel et l'alignement culturel.
- Optimiser l'expérience candidat à chaque étape du recrutement.
- S'inspirer de campagnes et pratiques innovantes pour attirer et intégrer les talents.

Durée : 45 min à 1h30

Cible : RH, Comité de direction, Managers

Great Place To Work.



Marque employeur : quand les collaborateurs deviennent vos meilleurs ambassadeurs

Objectifs de la conférence :

- Éclairer les enjeux stratégiques de **l'employee advocacy** et son lien avec l'engagement collaborateur.
- Analyser **les ressorts de la fierté, de la reconnaissance et du sentiment d'appartenance** comme fondements de l'engagement et de la prise de parole des collaborateurs.
- Présenter **les principaux outils et formats d'employee advocacy**, à travers des exemples et bonnes pratiques observées en entreprise.
- Apporter des repères pour **évaluer l'impact de l'advocacy** sur la réputation, la marque employeur et l'attractivité de l'entreprise.

Durée : 45 min à 1h30

Cible : Managers, RH, Comités de direction

Great Place To Work.



Jeunes talents et travail : ce qui fait vraiment la différence

Objectifs de la conférence :

- Comprendre les attentes des jeunes actifs face au travail et les mettre en perspective avec celles des autres générations.
- Éclairer les grands enjeux RH qui structurent leur rapport au travail : développement du potentiel, santé mentale, sens du travail, RSE et intelligence artificielle.
- Mettre en lumière le rôle central de la confiance dans l'attractivité, l'engagement et la fidélisation des jeunes talents.
- S'inspirer de pratiques d'entreprises qui font le pari de la confiance.

Durée : 45 min à 1h30

Cible : RH, Comité de direction, Managers

Great Place To Work.



Les seniors : plus qu'une catégorie d'âge, un réel atout pour l'entreprise

Objectifs de la conférence :

- Prendre du recul sur les enjeux actuels de l'emploi des seniors en France.
- Comprendre les attentes, les fragilités et les atouts des collaborateurs en fin de carrière.
- Identifier les facteurs de soutenabilité et d'inclusion des seniors en entreprise.
- S'inspirer de pratiques d'organisations engagées sur ces sujets.

Durée : 45 min à 1h30

Cible : RH, Comité de direction, Managers

Great Place To Work.



La marque employeur territoriale : un levier stratégique face aux tensions du marché du travail

Objectifs de la conférence :

- Définir **la marque employeur territoriale** et montrer en quoi elle constitue un levier stratégique clé face aux tensions actuelles du marché du travail.
- Partager des **outils concrets** pour la formaliser et la déployer, illustrés par des retours d'expérience de collectifs d'entreprises.

Durée : 45 min à 1h30

Cible : RH, Comité de direction



Great Place To Work

Nous trouver

1 bis av. de la République
75011 Paris

Contact

Tiphaine Galliez

Directrice conseil

Tiphaine.galliez@greatplacetowork.com

T :+33 (0)6 24 51 86 20

Great Place To Work® est la référence mondiale en matière d'expérience collaborateur. Depuis 1992 dans le monde et 2002 en France, nous avons interrogé plus de 100M de salariés à travers 60 pays. Leurs réponses nous ont permis de déterminer ce qui définit une expérience collaborateur de qualité. Notre méthodologie nous permet d'aider les organisations à créer un environnement de travail inclusif, à piloter leur stratégie RH et à améliorer leur performance.